

# Neoliberalisme

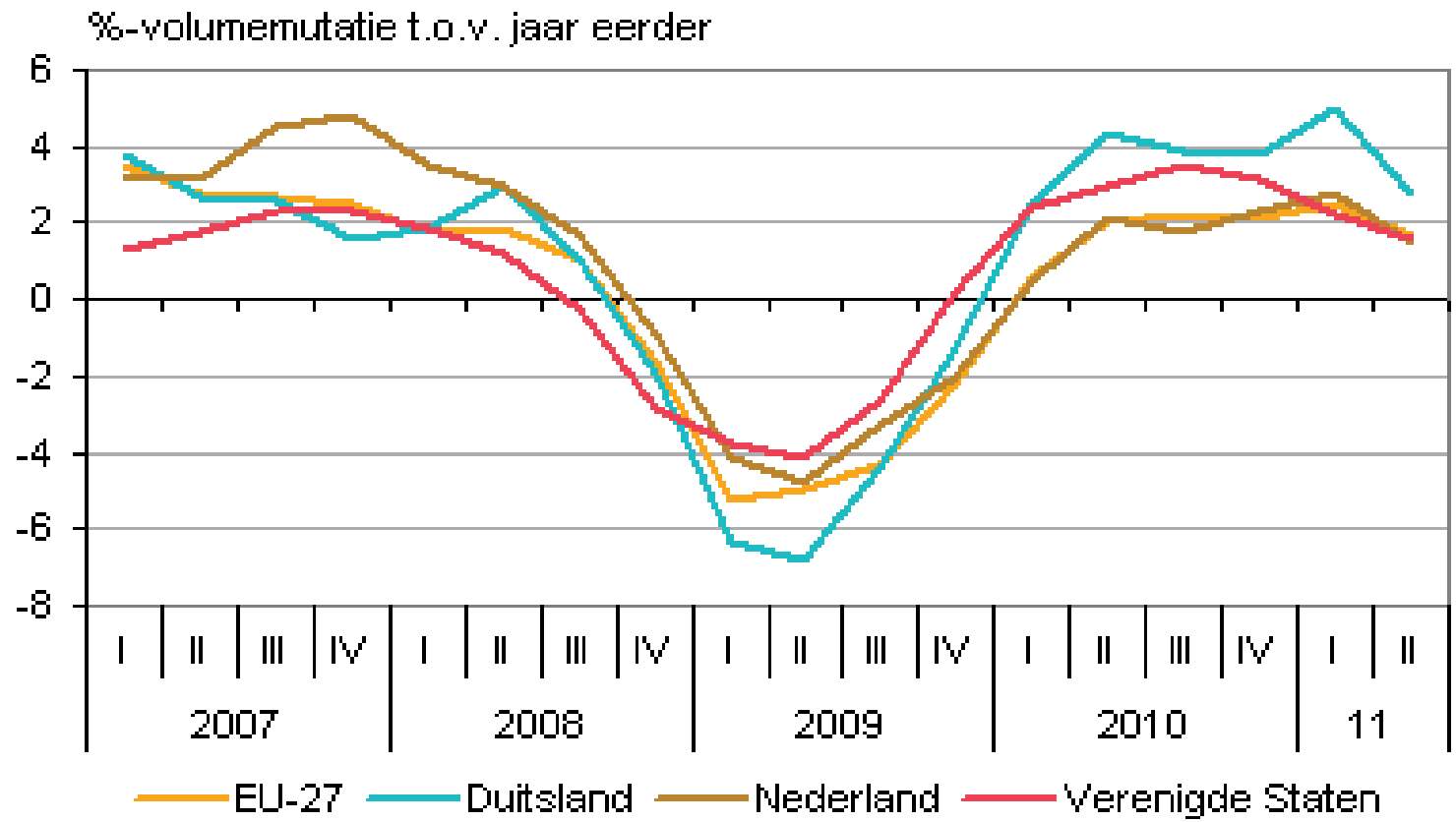
Presentatie Lou Keune Mondiaal Centrum Haarlem 11-10-2011

- Crisis volgens heersende opvattingen
- Kritiek op deze crisisbeschrijving
- Neoliberalisme al vóór WO II in discussie:  
*overruled*
- Opbouw na WO II: Gemengd model (1945-1975)
- Opkomst neoliberalisme rond 1970
- Kenmerken neoliberal beleid
- Neoliberale wereldeconomie loopt vast
- Naar een duurzame en solidaire economie

# Crisis volgens heersende opvattingen

- Geen economische groei (3)
- Daling beurskoersen (4)
- Daling consumentenvertrouwen (5)
- Daling kredietwaardigheid
  - Personen en gezinnen
  - Overheden
  - Ondernemingen

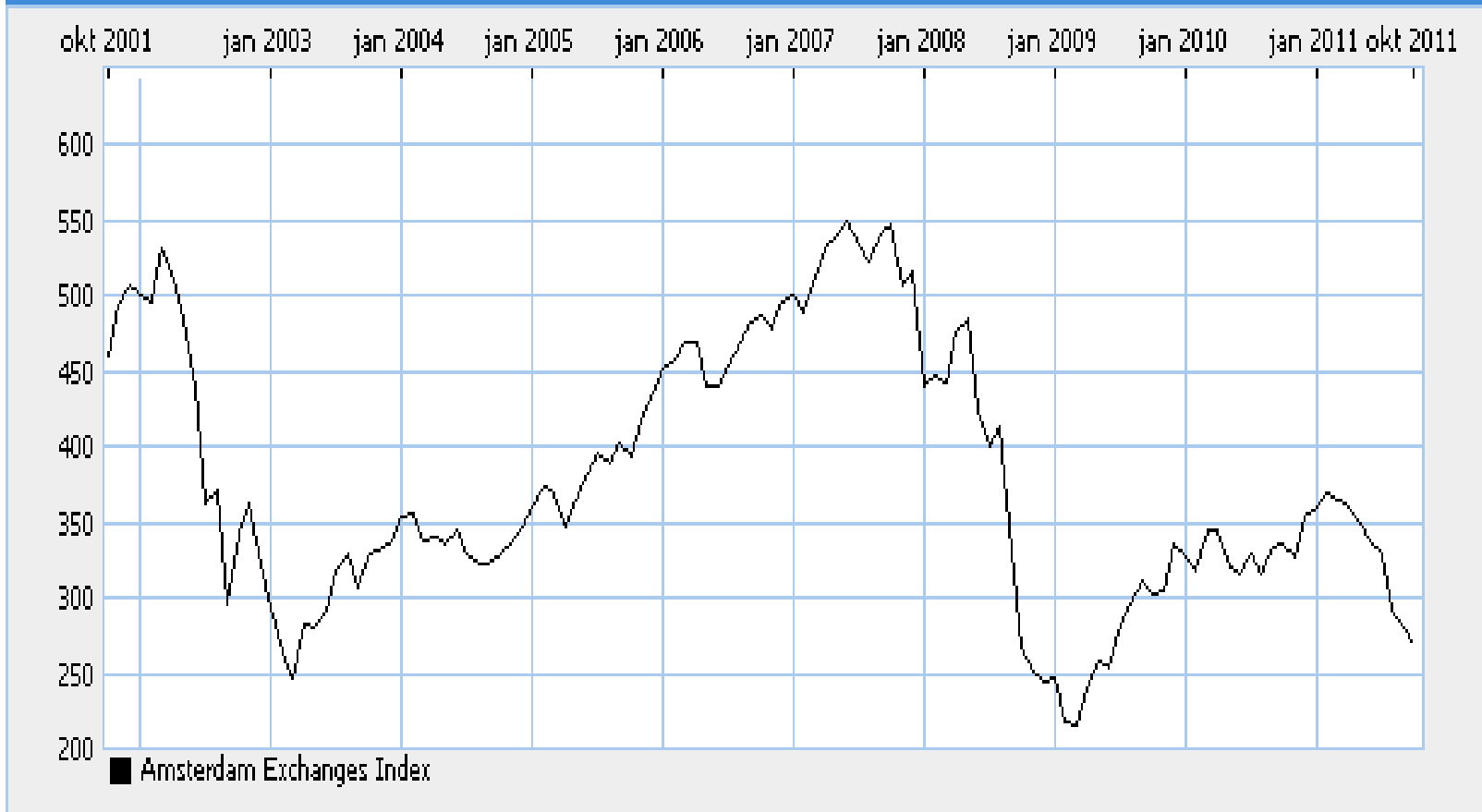
# Groei BBP



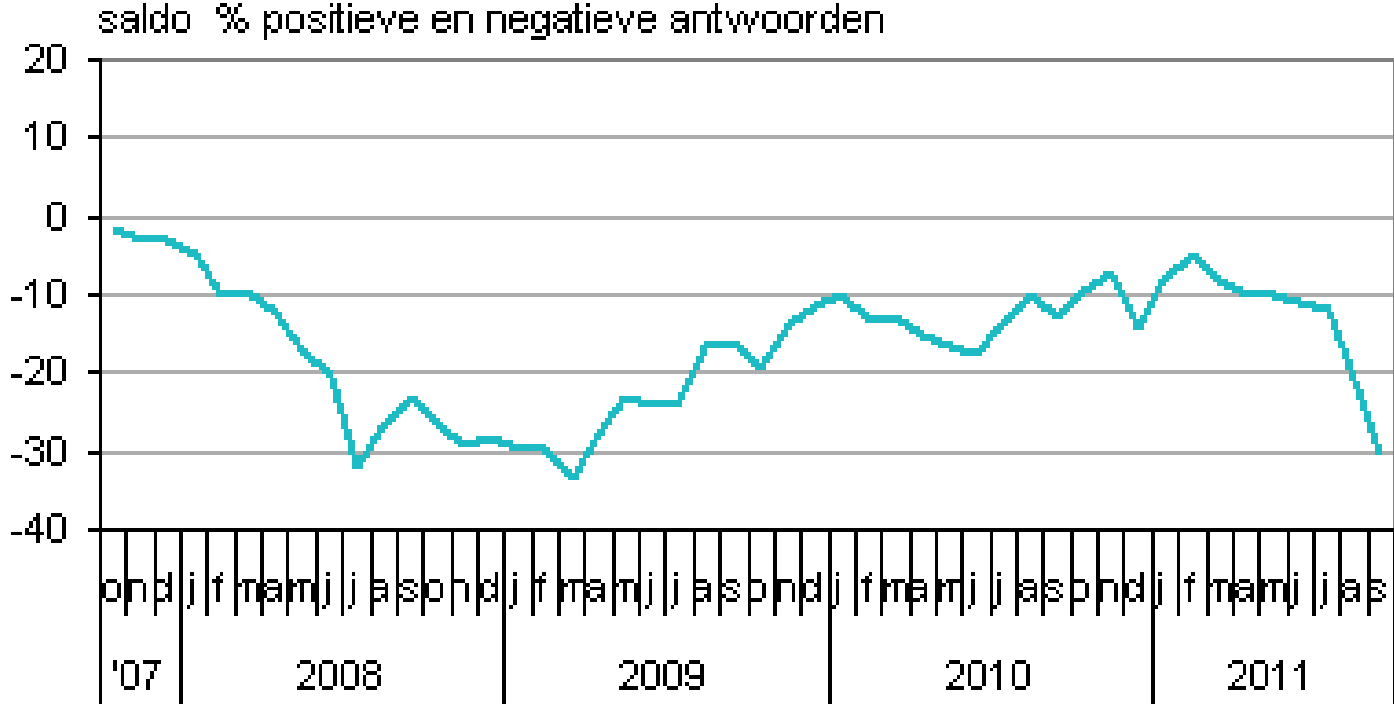
Bron: CBS

# Beurskoersen

\$NL:AEX 7-10-2001 - 4-10-2011



# Consumentenvertrouwen

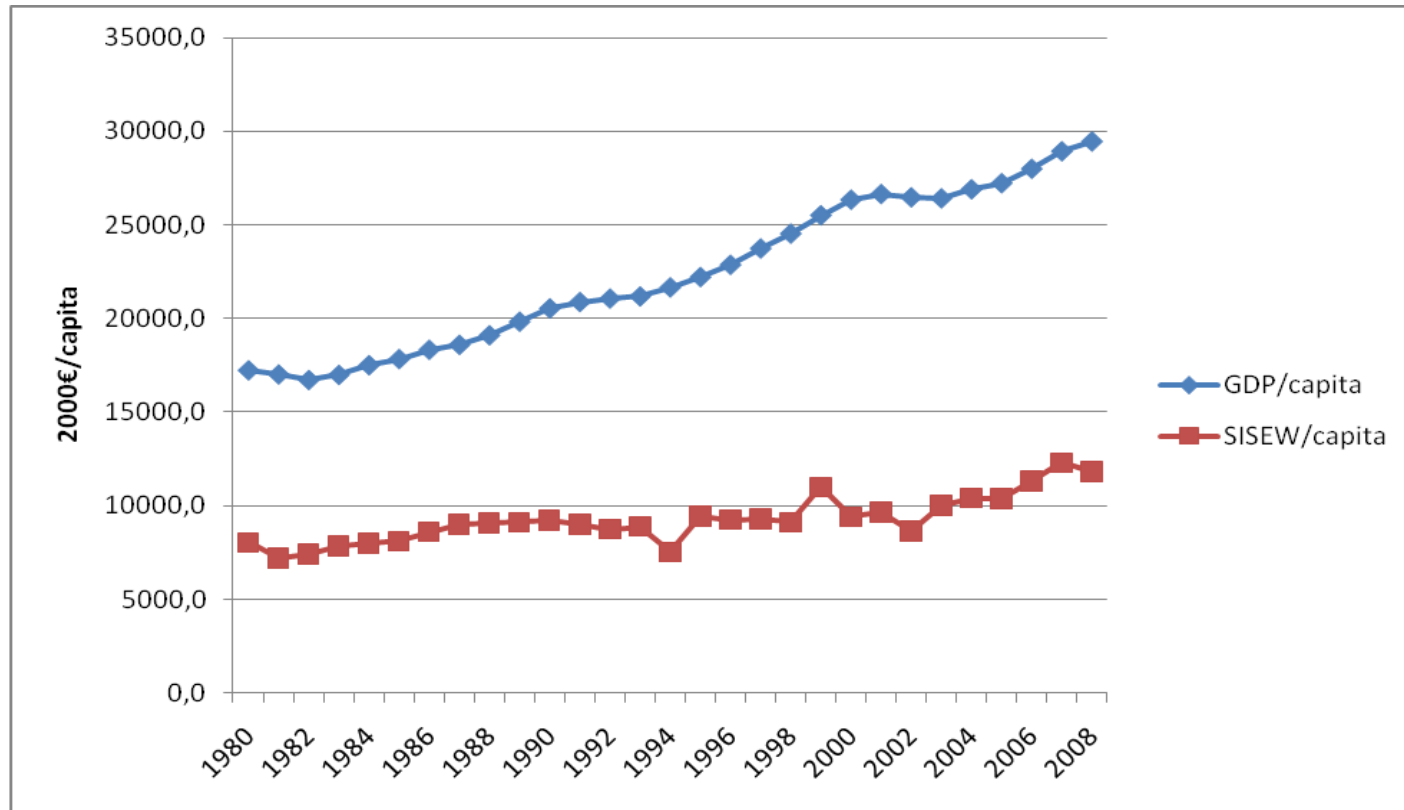


Bron: CBS

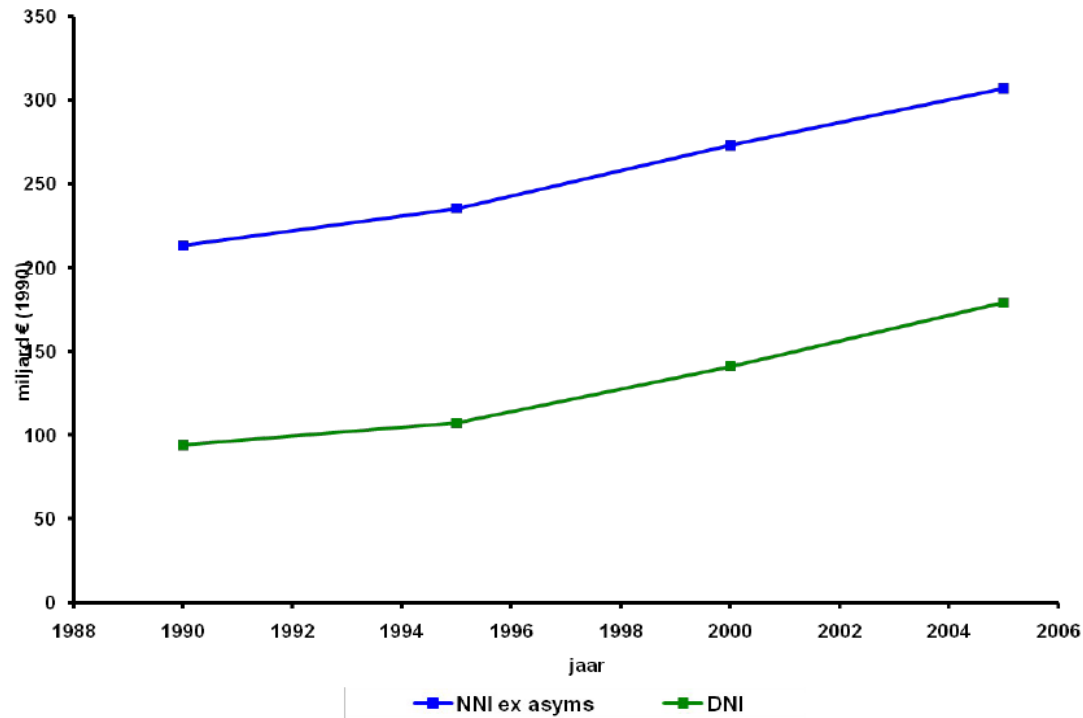
# Kritiek op deze crisisbeschrijving

- Welke economische groei (7, 8)
  - Daling economische groei en consumentenvertrouwen: prima!
- Crisis veel breder
  - CO2 in de atmosfeer (9)
  - Ecologische voetafdruk (10)
  - Biodiversiteit (11)
  - Mondiale inkomensverdeling (12)
  - Omgekeerde ontwikkelingshulp (13 + extra 22, 23, 24)
- Het gaat om een systeemcrisis

# ISEW Nederland 1980-2008

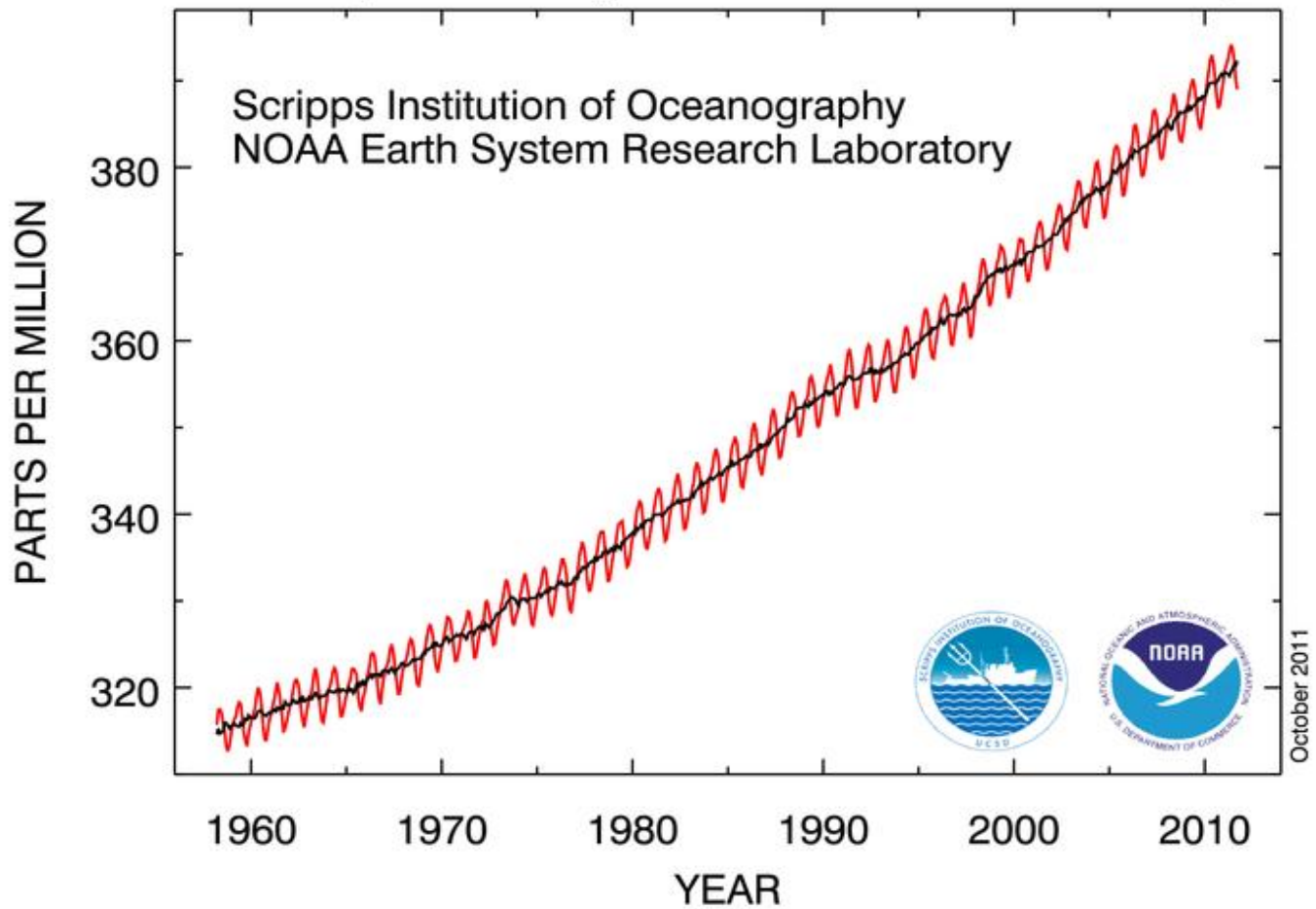


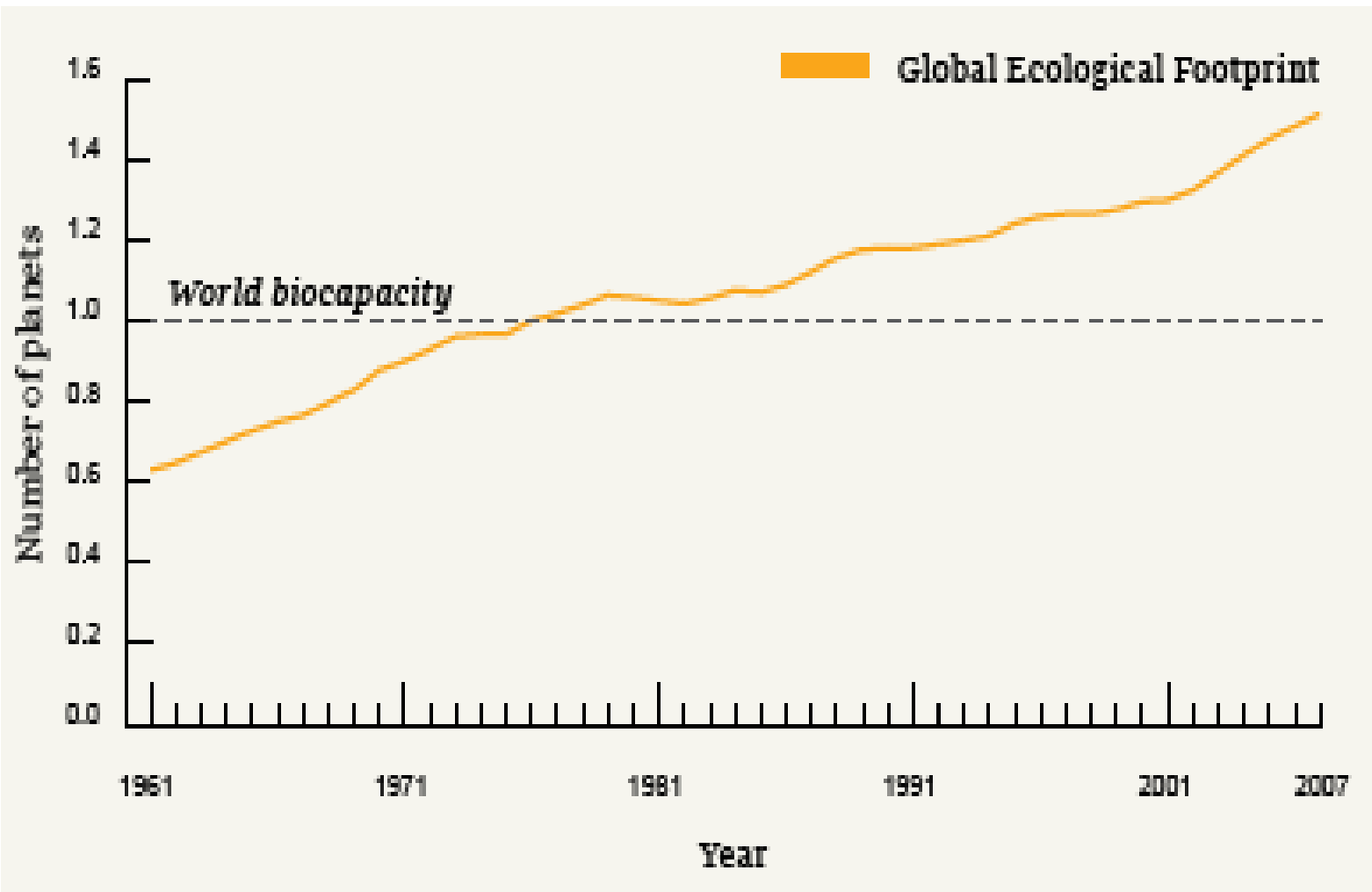
# Duurzaam Nationaal Inkomen Nederland 1990-2005





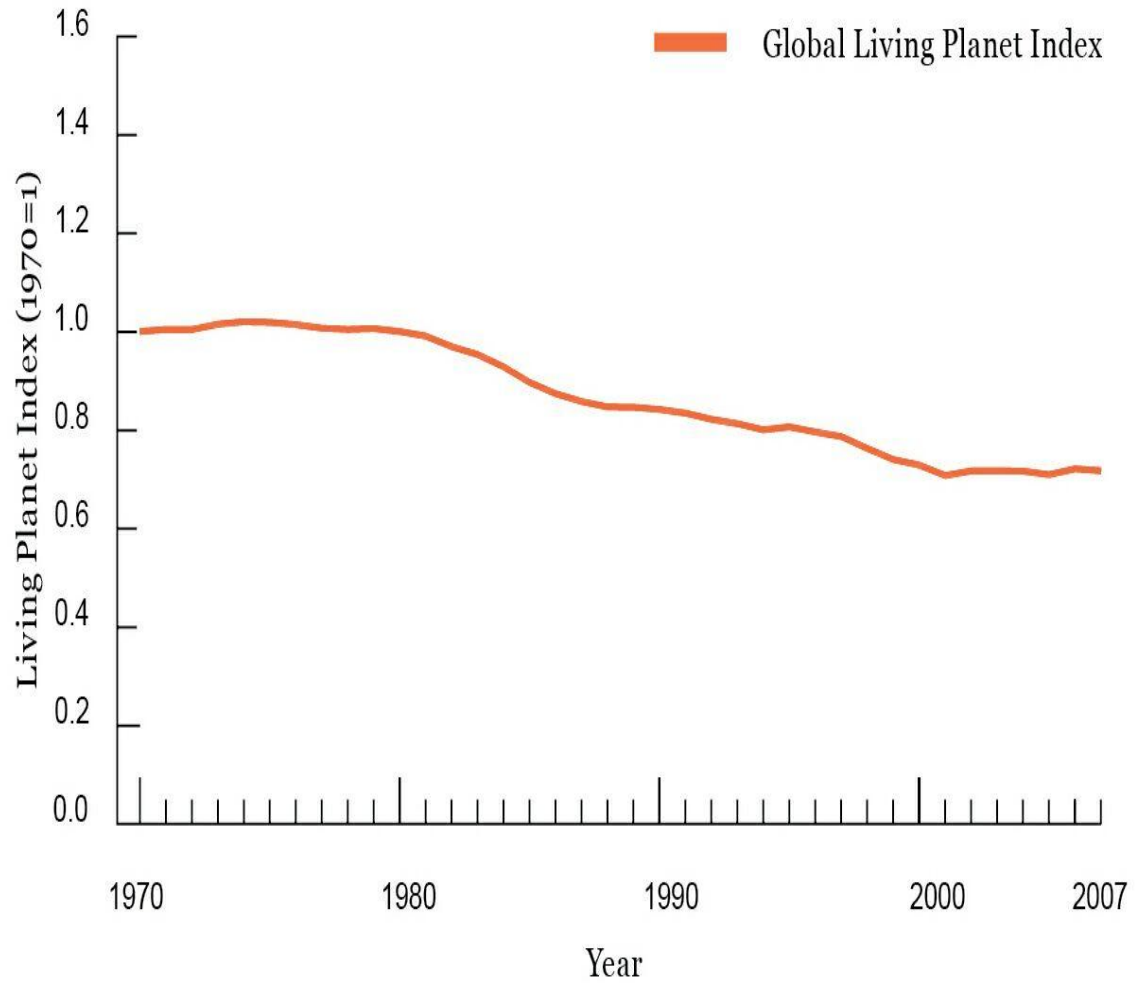
# Atmospheric CO<sub>2</sub> at Mauna Loa Observatory



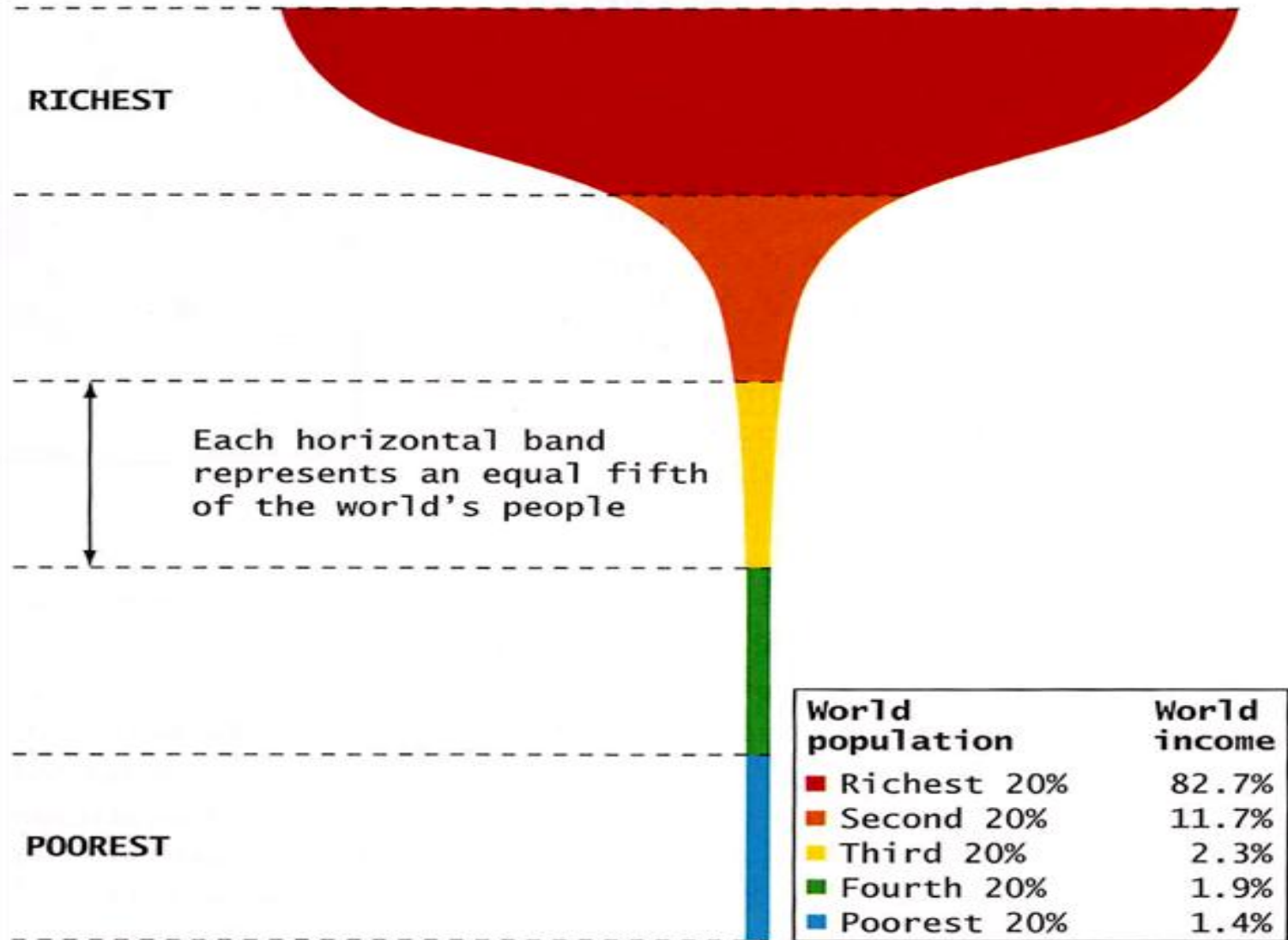


**Living Planet Index**

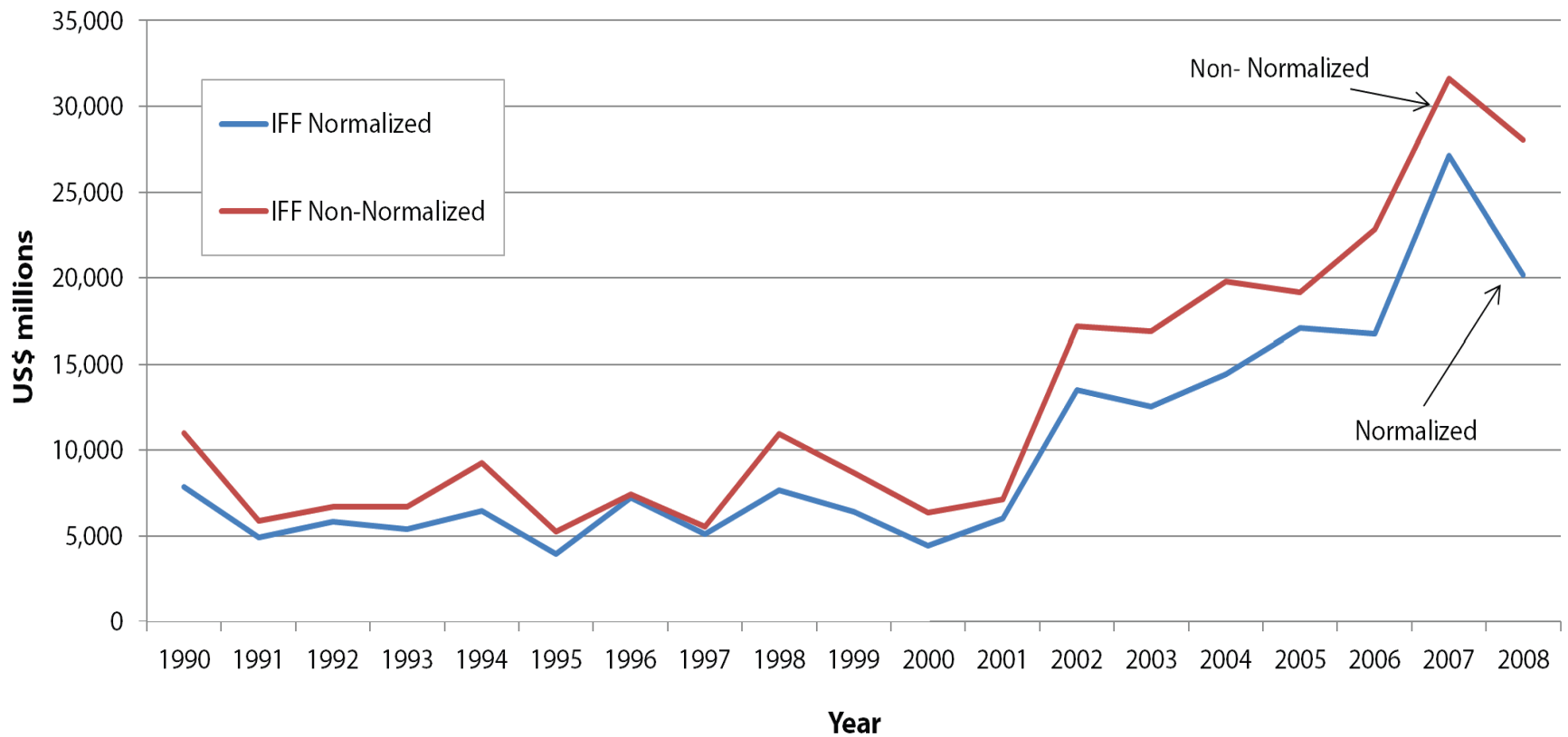
*The global index shows that vertebrate species populations declined by almost 30 per cent between 1970 and 2007 (ZSL/WWF, 2010)*



## Champagne-Glass Distribution



# Illicit Financial Flows from LDCs 1990-2008 (in US\$ millions)



# Neoliberalisme al vóór WO II in discussie: *overruled*

- Von Hayek: vrijmaking medicijn voor crisis van jaren dertig en voor nazisme
- Keynes: conjunctuurpolitiek
- Roosevelt: New Deal
- SociaalDemocratie en ChristenDemocratie: voorstellen voor de verzorgingsstaat
- Churchill: oorlogseconomie

# Opbouw na WO II: Gemengd model (1945-1975)

- Sterke rol van de overheid (hier en in ontwikkelingslanden; Tinbergen en Planburo's)
- In Nederland o.a.: geldsanering, overheidsinvesteringen (Investeringsbank), loon- en prijsbeleid, quoterings, progressieve belastingen, opbouw verzorgingsstaat (Klompé, Suurhof)
- UNCTAD: *managed trade*
- Prebisch: invoersubstitutie
- Grote positieve gevolgen, hier en in ontwikkelingslanden

# Opkomst neoliberalisme rond 1970

- Terechte kritieken:
  - Schulden van ontwikkelingslanden
  - Parasitisme in verzorgingsstaat
  - Bureaucratie
  - Verspillingen
- Neoliberalen waren actief gebleven (o.a. Chicagoschool, Friedman)
- Washington consensus IMF, WB, Min. Trade
- Thatcher (TINA), Reagan



# Kenmerken neoliberal beleid 1

- Vrijhandel bovenaan (Uruguay-rondes, GATT, WTO)
- WTO rechtspraak: criterium van vrijhandel dominant over duurzaamheid en mensenrechten
- Verwijzing naar Smith en Ricardo
- EU: vrijhandel als leidend principe
- Dominantie geldwaarden boven gebruikswaarden

# Kenmerken neoliberal beleid 2

- Groei moet!
- Exportgeleide economie
- Aanbodeconomie
- Deregulering (o.a. van financiële sector)
- Privatisering
- Marktwerving in o.a. de zorg
- Marktwerving in o.a. wetenschapsbeoefening
- Marktwerving in grondbezit (*land grabbing*)
- Globalisering

# Neoliberale wereldeconomie loopt vast

- Systemecrisis
- Mondiale crisis
- Crisis vol urgenties (financieel, ecologisch, sociaal)
- Neoliberalisme niet overal dominant (o.a. China), wel nog “hier”.

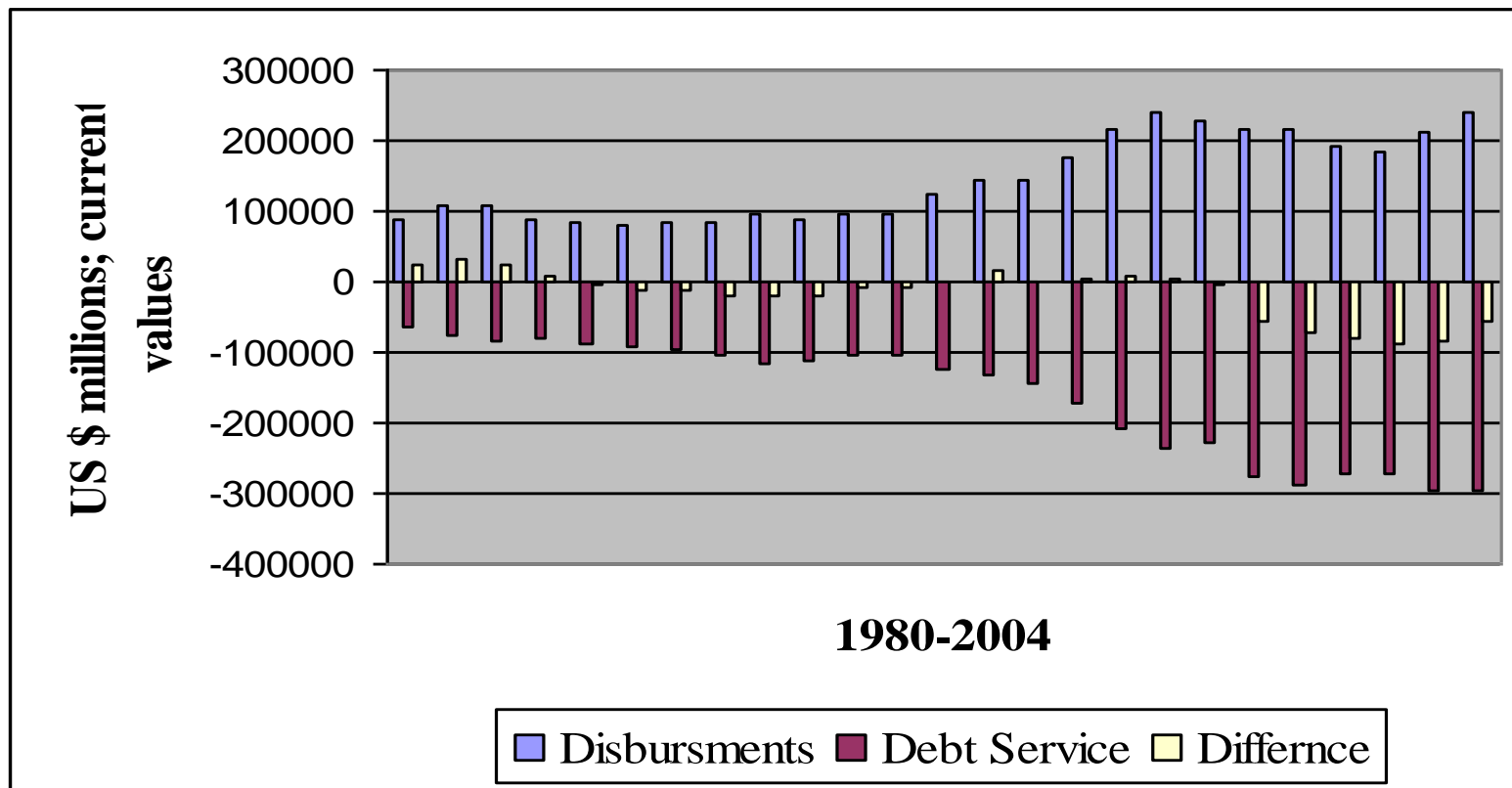
# Naar een duurzame en solidaire economie

- Noodzaak van transitie van primaat van geldwaarden naar primaat van gebruikswaarden
- Principes van duurzaamheid en solidariteit leidend maken
- Noodzaak sterke overheid
- Concrete beleidsmaatregelen (o.a. geldsanering, mondiale herverdeling, ecologische transformatie [energie, voetafdruk, biodiversiteit], belastinghervorming, regionalisering, quotering)
- Wij moeten ons verlies nemen!

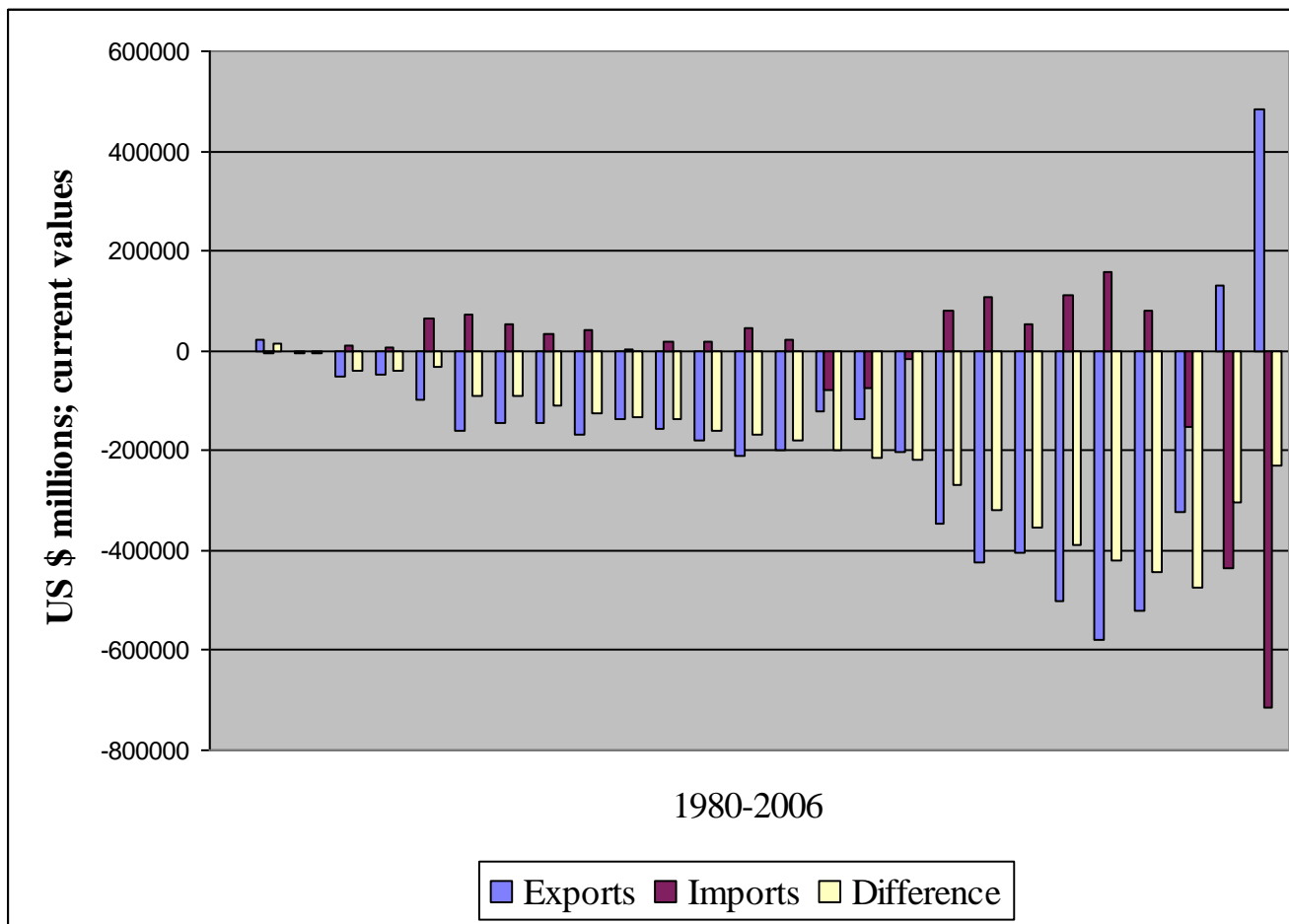
John Huige  
Lou Keune



# Disbursements of loans, debt service, long term debts; all developing countries



# Terms of trade: gains (+) or losses (-); all developing countries



# Foreign direct investment (net), investment income; all developing countries

